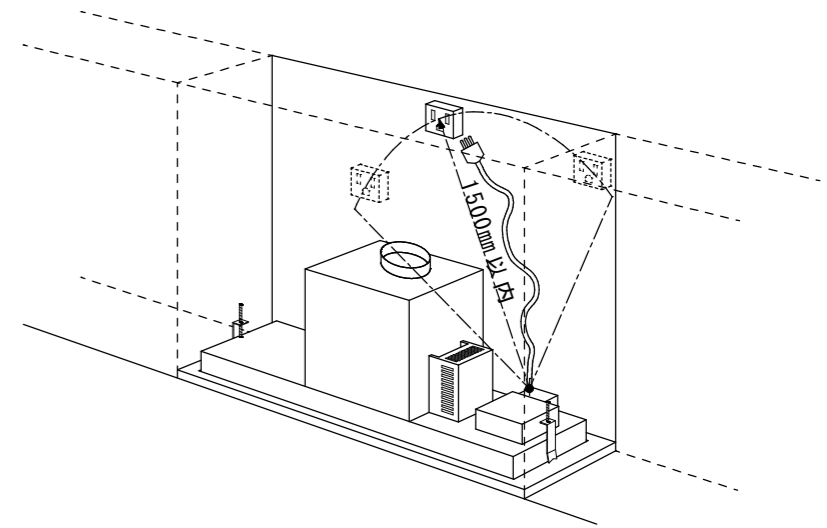


(※注1)
吊り戸の底板の厚みは15mm以上50mm以内に
して下さい。

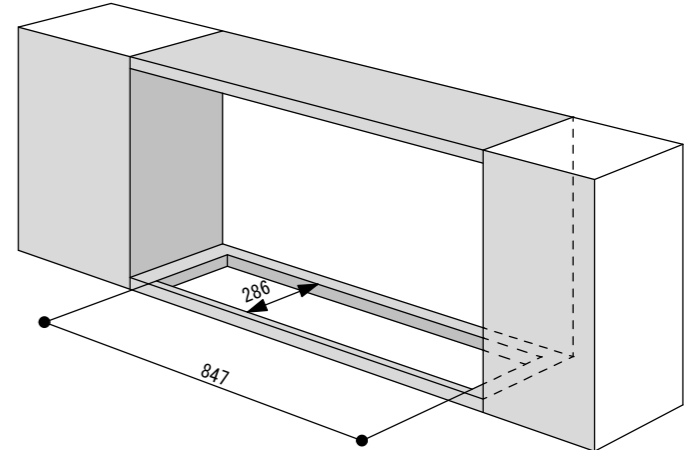
※排気方向はA方向もしくはB・C方向への設定が可能です。
発注時にご指定下さい。
排気方向がC方向の場合はトランスボックスは左側に
設置致します。

【電源コンセント位置】

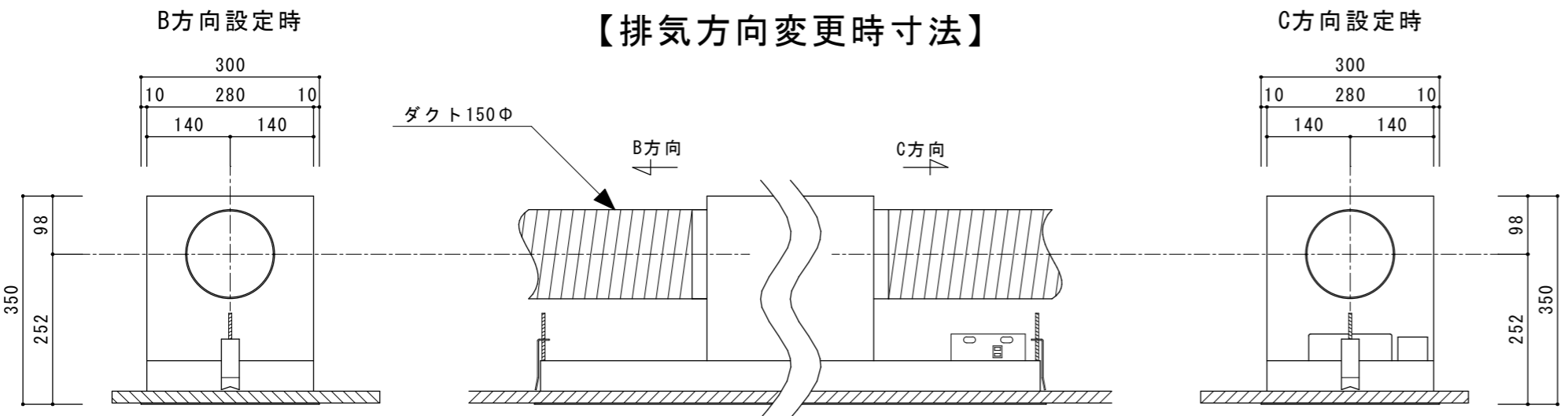


※コンセントは電源ケーブル取出し位置より1500mm以内に設置

【開口寸法】



【排気方向変更時寸法】



モデル番号	CBB861SC		
電気	電源	単相100V 専用回路	形状 □ ○
	コンセント	15A 3Pアース付	
	最大消費電力	275W	
	外形寸法 (mm) W×D×H	W860×D300×H375	
	開口寸法 (mm) W×D×H	W847×D286×H375	
	重量 (kg)	14	
	風量切替	4段階	
	風量	716m ³ /h (無負荷時)	
	騒音値 (IEC704-1) (dB・A)	53 (2速時)	
	設置方法	ビルトイン専用	
	表面仕上材	ステンレスSUS430	
	排気ダクト径	150φ	

※当製品は不燃仕様ではございません。

承認者	承認者	承認者	作図年月日	作成者	尺度	作図法
			2023/06/21	M. Honda	S=1/10	三角法
			名称	ASKO コンシールドフード CBB861SC設備図		
株式会社ツナシマ商事			図番	ASKO-CBB861SC-003		

